



Quelle: Landesbetrieb Geoinformation und Vermessung

GRUNDSTÜCK HALSKESTRASSE / MOORFLEETER KANAL

Bezirk Hamburg-Mitte, Stadtteil Billbrook

ECKDATEN

Objekt	5120
Objektart	Gewerbliche Bauflächen
Grundstück m ²	20.000
Bebauungsplan	Baustufenplan Industriegebiet

VERKEHRS-ANBINDUNG

Stadtzentrum Hamburg	6,3 km
Fußweg nächstgelegene Bushaltestelle	1 min
Fußweg nächstgelegene U/S-Bahn	14 min
Fahrzeit U/S-Bahn zum Fernverkehrsbahnhof	35 min
Fahrzeit Pkw zur BAB	13 min
Fahrzeit Pkw zum Flughafen	29 min

.....
Dieses Objekt wird Ihnen angeboten von:
 HIW Hamburg Invest Wirtschaftsförderungsgesellschaft mbH
 Tel.: 040 / 22 70 19 0 Fax: 040 / 22 70 19 13
 mailto:info@hamburg-invest.com www.hamburg-invest.com

STANDORT

Der Bezirk Hamburg-Mitte

Der Bezirk Hamburg-Mitte ist neben dem Hafen, gemessen an der Flächenausdehnung und der Zahl ansässiger Unternehmen, Hamburgs größter Wirtschaftsstandort. In den 19 dem Bezirk zugehörigen Stadtteilen leben über 300.000 Menschen. Der Bezirk ist ein beliebter Bürostandort, vor allem im Stadtkern und der HafenCity, wo zahlreiche namhafte Unternehmen ansässig sind. Mit Hamburgs größtem zusammenhängenden Industriegebiet Billbrook bietet der Bezirk zudem flächenintensiven Logistik- und Produktionsunternehmen wie dem Kaffeeröster J.J. Darboven, ThyssenKrupp oder dem Limonadenhersteller Fritz Kola optimale Bedingungen in einem industriellen Umfeld. Mit Airbus sitzt auf Finkenwerder der größte industrielle Hamburger Arbeitgeber, um den herum sich der Innovationspark Rüsshalbinsel entwickelt hat. Das Anfang 2016 eröffnete ZAL Zentrum für Angewandte Luftfahrtforschung bildet hier den Kern des Innovationsparks mit dem Schwerpunkt auf der Förderung der Luftfahrtindustrie in Hamburg sowie der Intensivierung der Zusammenarbeit mit dem Deutschen Zentrum für Luft- und Raumfahrt (DLR).

Im Bezirk Hamburg-Mitte werden derzeit zahlreiche umfassende Quartiersentwicklungen, die Wohnen und Arbeiten miteinander verbinden, umgesetzt. Dazu gehört auch ein zukunftsfähiger, nachhaltiger Ausbau des öffentlichen Nahverkehrs. Als Leuchtturmprojekt gilt dabei der neue Stadtteil HafenCity, aber auch auf dem Grasbrook, dem Billebogen sowie in Wilhelmsburg werden qualitätsvolle, zukunftsfähige und nachbarschaftliche Wohn- und Gewerbequartiere entwickelt.

Charakter des Standorts

Billbrook ist einer der größten Industriestandorte Hamburgs, an dem sich viele namhafte Unternehmen angesiedelt haben. Am östlichen Rand des Hamburger Bezirks Mitte liegt der Stadtteil zwischen urban geprägten Räumen und Naturschutzgebieten im Umland.

In Billbrook ist eine breite Palette der industriellen Produktion beheimatet: vom Maschinenbau über die Herstellung von Chemie und Kunststoffen bis zur Produktion von Lebensmitteln. Zudem gibt es zahlreiche Speditionen, Lagereunternehmen und Versorgungsunternehmen, Großhandel, Bauunternehmen sowie Abfallverwertungsanlagen und Recyclinganlagen. Vor Ort sind sowohl traditionsreiche als auch jüngere Industrieunternehmen und Dienstleister vertreten, die zum Teil auch auf internationalen Märkten eine hohe Bedeutung haben - wie zum Beispiel Still, Darboven, Rofin-Sinar, Albis Plastic und andere.

Der Stadtteil wird begrenzt durch zwei Flüsse, die Elbe und die Bille. Sechs Kanäle ziehen sich durch Billbrook: Billekanal, Billbrookkanal, Tiefstackkanal, Tidekanal, Moorfleeter Kanal sowie Industriekanal bieten punktuell trimodale Verkehrsoptionen und tragen zur ganz eigenen städtebaulichen Qualität des Standorts bei.

Das Industriegebiet verfügt aufgrund seiner zentralen Lage über eine sehr gute Anbindung zum gesamten Hamburger Stadtgebiet, über das nahegelegene Autobahnkreuz Hamburg-Südost ist eine schnelle Erreichbarkeit überregionaler Fernverkehrsstraßen gegeben. Via S-Bahn und einem engmaschigen Bushaltestellennetz ist das Gebiet auch durch den ÖPNV gut erschlossen.

Das angebotene Grundstück hat eine Größe von ca. 20.000 m², ist direkt über die Halskestraße erschlossen und bietet sich für eine verdichtete Bebauung an. Durch die

Dieses Objekt wird Ihnen angeboten von:

HIW Hamburg Invest Wirtschaftsförderungsgesellschaft mbH
Tel.: 040 / 22 70 19 0 Fax: 040 / 22 70 19 13
mailto:info@hamburg-invest.com www.hamburg-invest.com

industriellen Ausweisung eignet sich der Standort für emittierende Betriebe bzw. Unternehmen die auf einen 24h Betrieb angewiesen sind.

Service auser Hand

Dieses Gewerbegrundstück wird von Hamburg Invest - der One-Stop-Agency für Investitionen - veräußert. Voraussetzung für die Direktvergabe des Grundstücks ist die Einhaltung der städtischen Wirtschaftsförderungskriterien.

Neben der Gewerbeflächenvermittlung unterstützen wir Sie in allen unternehmerischen Fragestellungen, besonders jedoch bei Antrags- und Genehmigungsverfahren sowie baurechtlichen Fragestellungen. Zudem vermitteln wir Sie in unser Partnernetzwerk zu den Themen Finanzierung, Fördermittel und zu branchen- und technologiespezifischen Expertenkreisen.

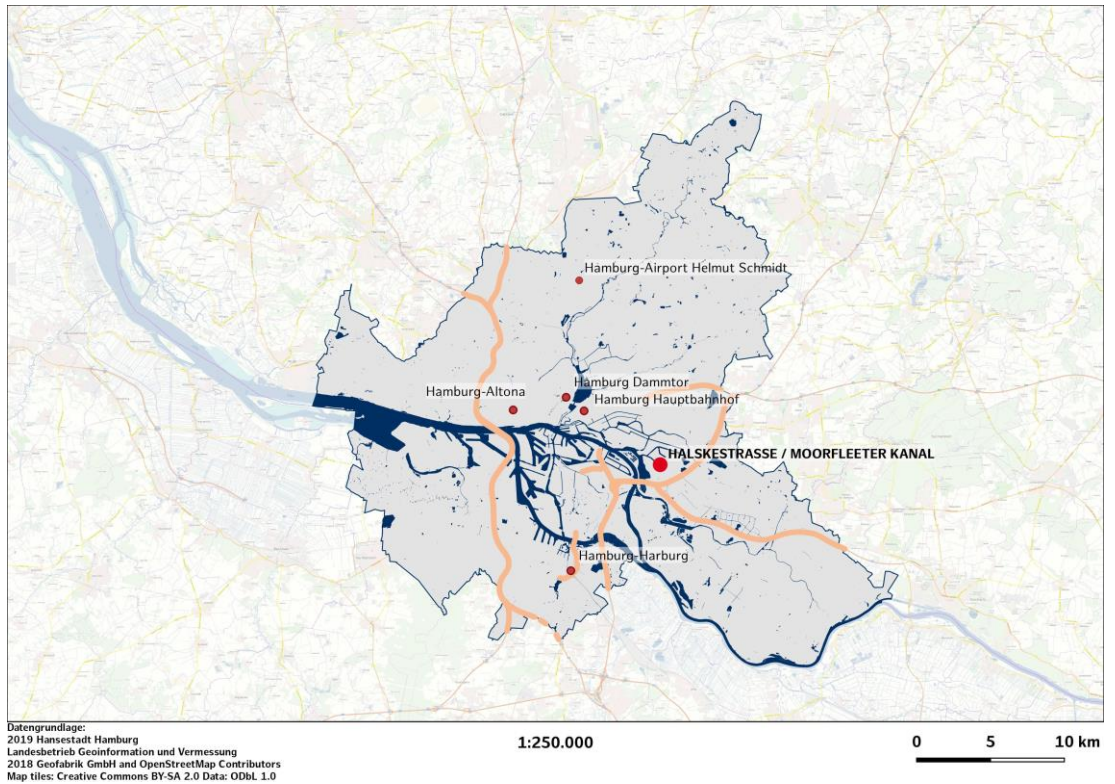
HINWEIS

Das vorliegende Exposé ist als unverbindliche Information zu verstehen und kann nicht als Rechtsgrundlage herangezogen werden. Rechtskräftig ist ausschließlich der notariell abgeschlossene Kaufvertrag.

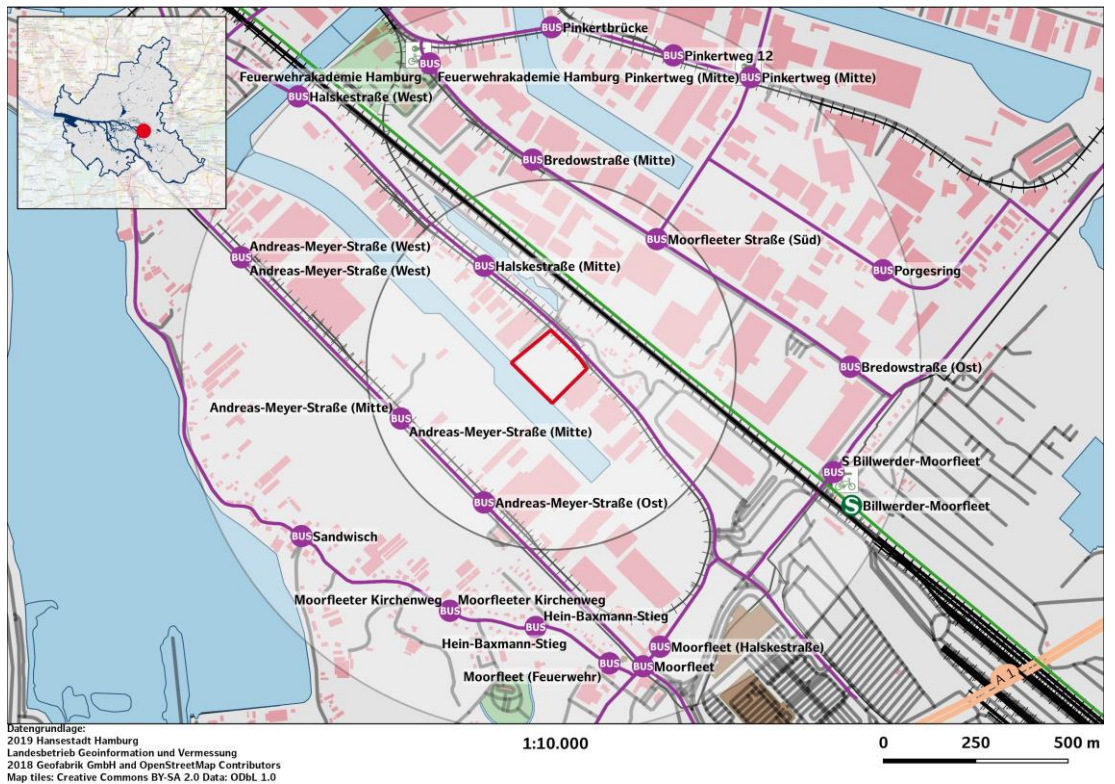
Dieses Objekt wird Ihnen angeboten von:

HIW Hamburg Invest Wirtschaftsförderungsgesellschaft mbH
Tel.: 040 / 22 70 19 0 Fax: 040 / 22 70 19 13
mailto:info@hamburg-invest.com www.hamburg-invest.com

MAKROLAGE

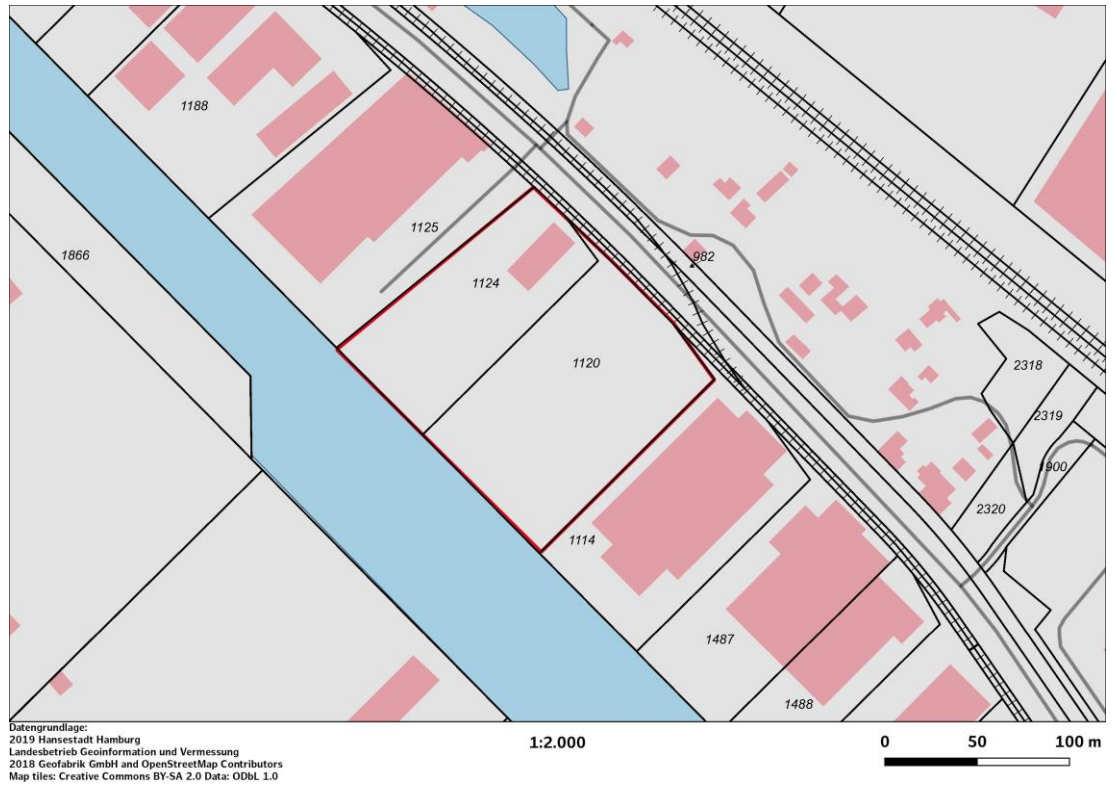


MIKROLAGE

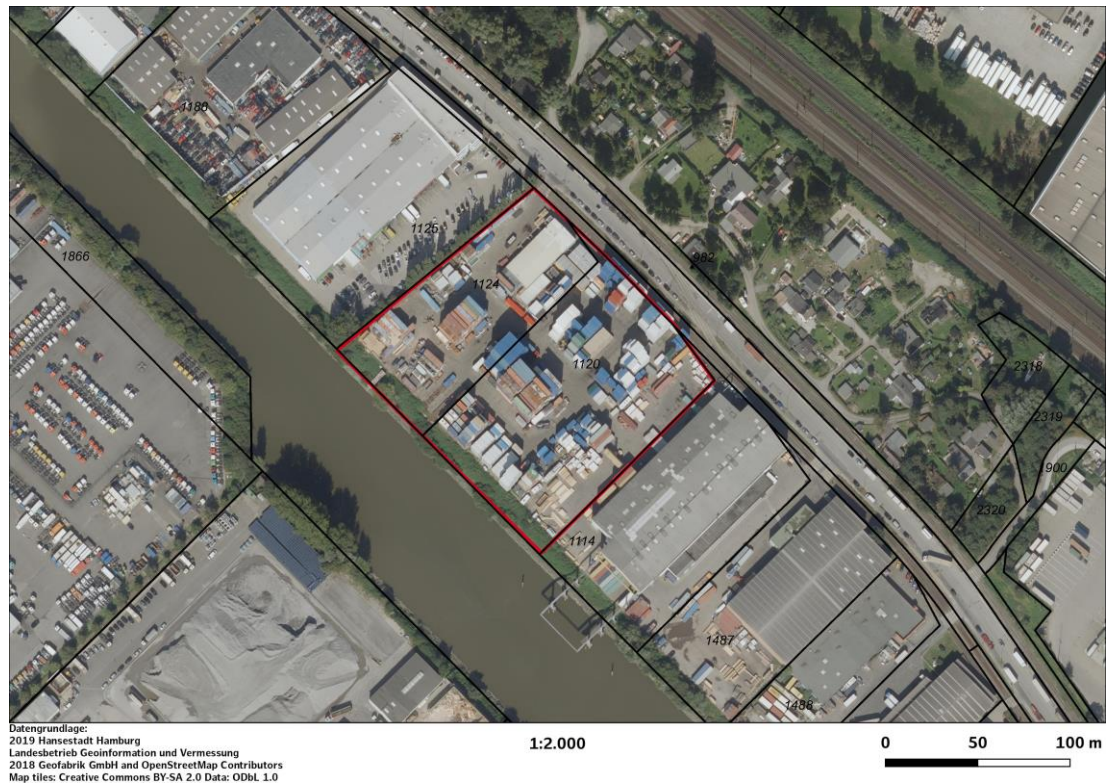


Dieses Objekt wird Ihnen angeboten von:
 HIW Hamburg Invest Wirtschaftsförderungsgesellschaft mbH
 Tel.: 040 / 22 70 19 0 Fax: 040 / 22 70 19 13
 mailto:info@hamburg-invest.com www.hamburg-invest.com

LAGEPLAN



LUFTBILD



Dieses Objekt wird Ihnen angeboten von:
 HIW Hamburg Invest Wirtschaftsförderungsgesellschaft mbH
 Tel.: 040 / 22 70 19 0 Fax: 040 / 22 70 19 13
 mailto:info@hamburg-invest.com www.hamburg-invest.com