



Quelle: Landesbetrieb Geoinformation und Vermessung

GRUNDSTÜCK VORHORNWEG

Bezirk Altona, Stadtteil Lurup

ECKDATEN

Objekt	5077
Objektart	Gewerbliche Bauflächen
Grundstück m ²	Insgesamt ca. 61.000
Verfügbar ab	Sofort
Bebauungsplan	Lurup 62
Ausweisung	Sondergebiet Technologiepark

VERKEHRS-ANBINDUNG

Stadtzentrum Hamburg	12 km
Fußweg nächstgelegene Bushaltestelle	3 min
Fußweg nächstgelegene U/S-Bahn	29 min
Fahrzeit U/S-Bahn zum Fernverkehrsbahnhof	9 min
Fahrzeit Pkw zur BAB	9 min
Fahrzeit Pkw zum Flughafen	21 min

.....
Dieses Objekt wird Ihnen angeboten von:

HIW Hamburg Invest Wirtschaftsförderungsgesellschaft mbH
 Tel.: 040 / 22 70 19 0 Fax: 040 / 22 70 19 13
 mailto:info@hamburg-invest.com www.hamburg-invest.com

STANDORT

Der Bezirk Altona

Der Bezirk Altona beherbergt auf rund 10 % Flächenanteil etwa 15 % der Hamburger Bevölkerung (ca. 275.000). Altona hat eine lange Geschichte als maritimer Industriestandort, die den Bezirk bis heute prägt. Die ehemals eigenständige Stadt Altona war im 19. Jahrhundert ein bedeutender Seehafenstandort, der mit dem Hamburger Hafen konkurrierte. Die Industrialisierung erfolgte dabei in enger Nachbarschaft zwischen Wohnen und Produktion, was sich auch heutzutage noch im Stadtbild widerspiegelt und bedeutender Teil der Identität und Kulturgeschichte des Bezirks ist. Heutzutage konzentrieren sich Gewerbe und Industrie auf die Stadtteile Bahrenfeld und Lurup, wo sich besonders flächenintensives und produzierendes Gewerbe befinden, sowie Altona und Ottensen, wo sich bereits frühzeitig Medien- und Kreativdienstleister angesiedelt haben. Ein Trend, der bis heute anhält. Eine Besonderheit Altonas ist die Vielzahl an Gewerbehöfen, meist in umgenutzten Fabriken (z. B. Borselhof, Phoenixhof und Zeise in Ottensen, Altes Gaswerk in Bahrenfeld, Altes Bahnkraftwerk Leverkusenstraße, Alte Pianofabrik im Stadtteil Sternschanze). Am Elbufer Altona /Ottensen, das vor dem Krieg besonders stark industriell genutzt wurde, fand das Modell einer urbanen Wirtschaft eine ähnliche Umsetzung, teils mit spektakulären Neu- und Umbauten (Dockland, Elbberg-Campus, Umnutzung alter Mälzereien und Lagerhäuser). In Bahrenfeld hat das Deutsche Elektronen-Synchrotron (DESY) seinen Standort, das weltweit führend bei der Entwicklung, dem Bau und dem Betrieb von Teilchenbeschleunigern ist und als Ankerinstitut des Forschungs- und Innovationsparks Altona dient, welches ein dichtes Netz aus forschungsnahen Unternehmen und Instituten bildet. Zudem wird vor Ort die Science City Bahrenfeld entstehen, die die Integration von Forschung, Wissenschaft und Lehre in die neuen und die bestehenden Stadtteilstrukturen Bahrenfelds ermöglichen soll.

Charakter des Standorts

In der Science City Bahrenfeld gelegen erstreckt sich im Süden des Stadtteils Lurup, direkt angrenzend an den Altonaer Volkspark, mit dem Innovationspark Vorhornweg, einer der vier Innovationsparks in Hamburg. In der Science City sind u. a. der Forschungscampus Bahrenfeld mit dem Deutschen Elektronen-Synchrotron (DESY), die Universität Hamburg (UHH), European XFEL, das Centre für Structural System Biology (CSSB) und das Max-Planck-Institut für Struktur und Dynamik der Materie (MPSD) ansässig.

Die Anbindung des Gebiets an das Autobahnnetz sowie Bundesstraßen und stadtteilübergreifende Verbindungsstraßen ist sehr gut. Innerhalb weniger Fahrminuten sind die A23 und die A7 sowie die B4 und die B431 zu erreichen. Im Radius von 500 m befinden sich mehrere Bushaltestellen. Perspektivisch soll das Gebiet zusätzlich über eine S-Bahn erschlossen werden.

Der Innovationspark hat eine Größe von ca. 61.000 m² und ist über den Vorhornweg sowie die Elly-See-Straße erschlossen. Der B-Plan weist das Gebiet als Sondergebiet für die Errichtung eines Technologieparks aus und eignet sich daher für die Ansiedlung innovativer Unternehmen mit Forschungs- und Entwicklungsschwerpunkten in den Bereichen Life Sciences, Laser- und Nanotechnologie oder Materialwissenschaften. Als erste Ansiedlungen sollen die Desy Innovation Factory II sowie ein TechHub der FHH realisiert werden.

Service aus einer Hand

Dieses Objekt wird Ihnen angeboten von:

HIW Hamburg Invest Wirtschaftsförderungsgesellschaft mbH
Tel.: 040 / 22 70 19 0 Fax: 040 / 22 70 19 13
mailto:info@hamburg-invest.com www.hamburg-invest.com

GRUNDSTÜCKS- ANGEBOT

HAMBURG INVEST

Dieses Gewerbegrundstück wird von Hamburg Invest - der One-Stop-Agency für Investitionen - vermarktet. Voraussetzung für die Direktvergabe des Grundstücks ist die Einhaltung der städtischen Wirtschaftsförderungskriterien.

Neben der Gewerbeflächenvermittlung unterstützen wir Sie in allen unternehmerischen Fragestellungen, besonders jedoch bei Antrags- und Genehmigungsverfahren sowie baurechtlichen Fragestellungen. Zudem vermitteln wir Sie in unser Partnernetzwerk zu den Themen Finanzierung, Fördermittel und zu branchen- und technologiespezifischen Expertenkreisen.

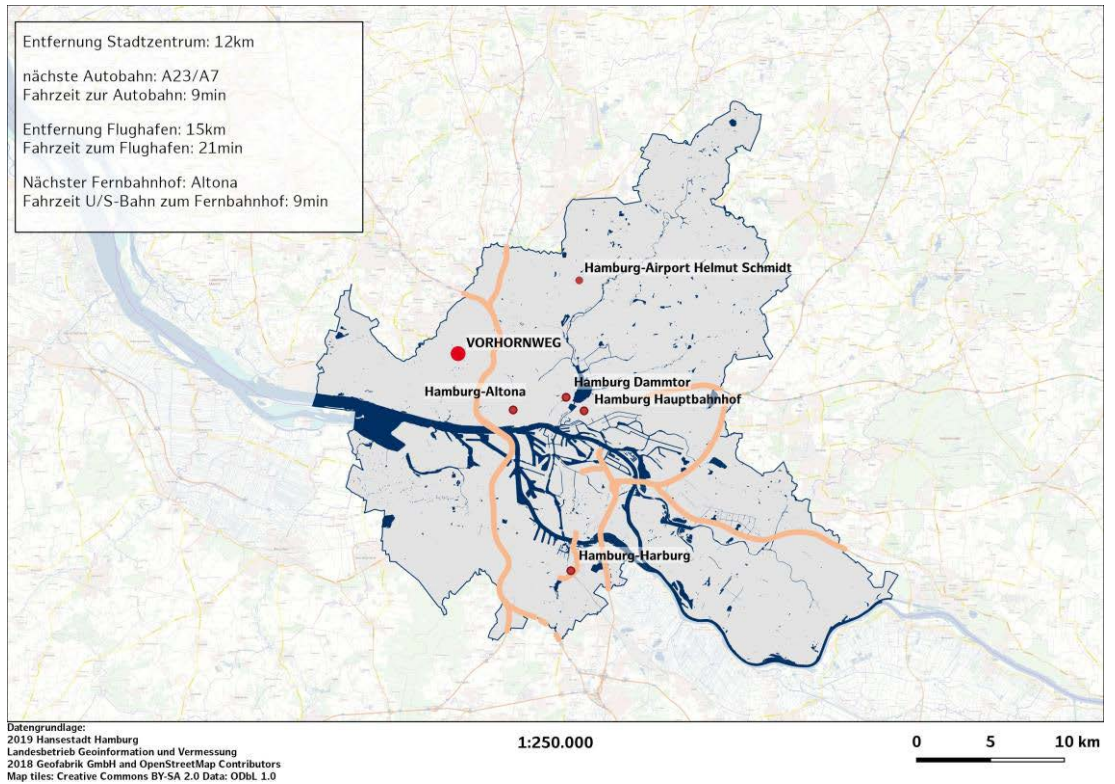
HINWEIS

Das vorliegende Exposé ist als unverbindliche Information zu verstehen und kann nicht als Rechtsgrundlage herangezogen werden. Rechtskräftig ist ausschließlich der notariell abgeschlossene Kaufvertrag.

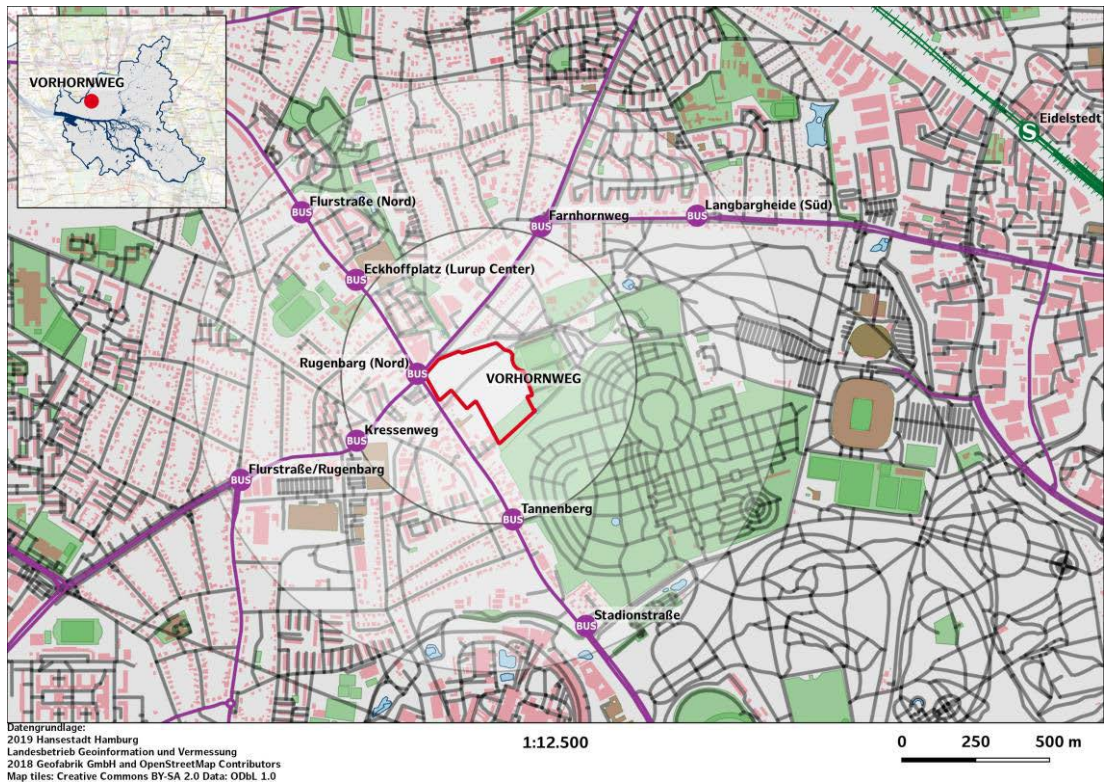
Dieses Objekt wird Ihnen angeboten von:

HIW Hamburg Invest Wirtschaftsförderungsgesellschaft mbH
Tel.: 040 / 22 70 19 0 Fax: 040 / 22 70 19 13
mailto:info@hamburg-invest.com www.hamburg-invest.com

MAKROLAGE



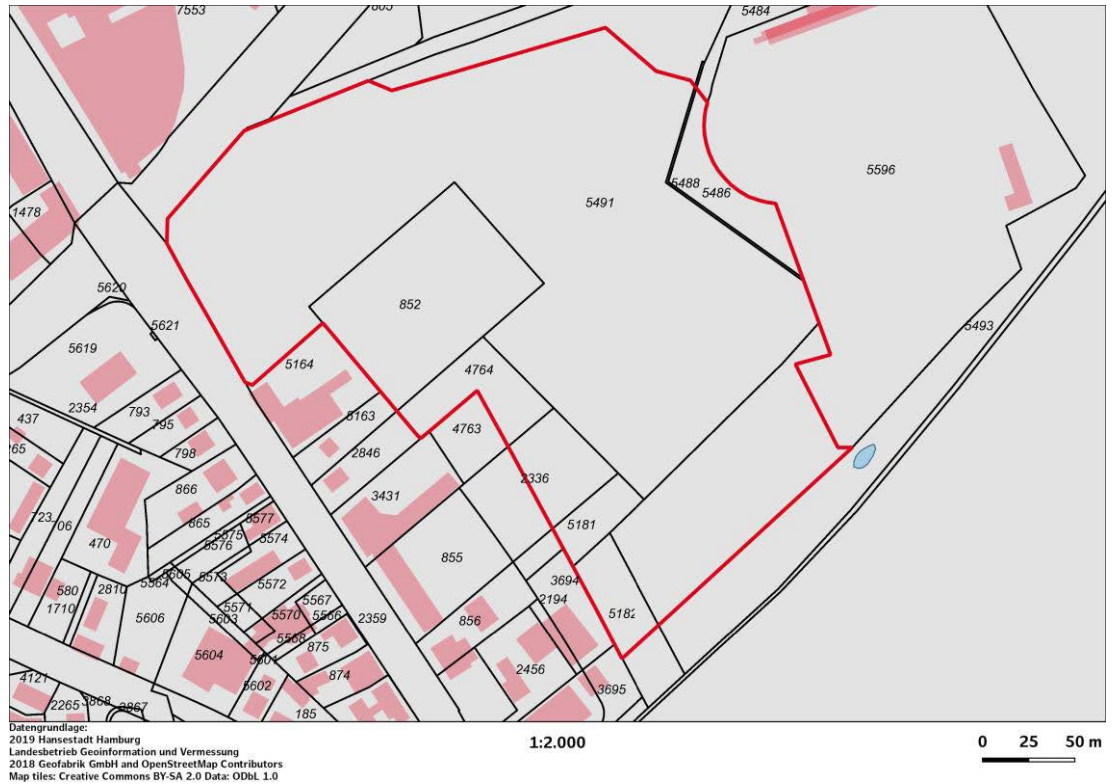
MIKROLAGE



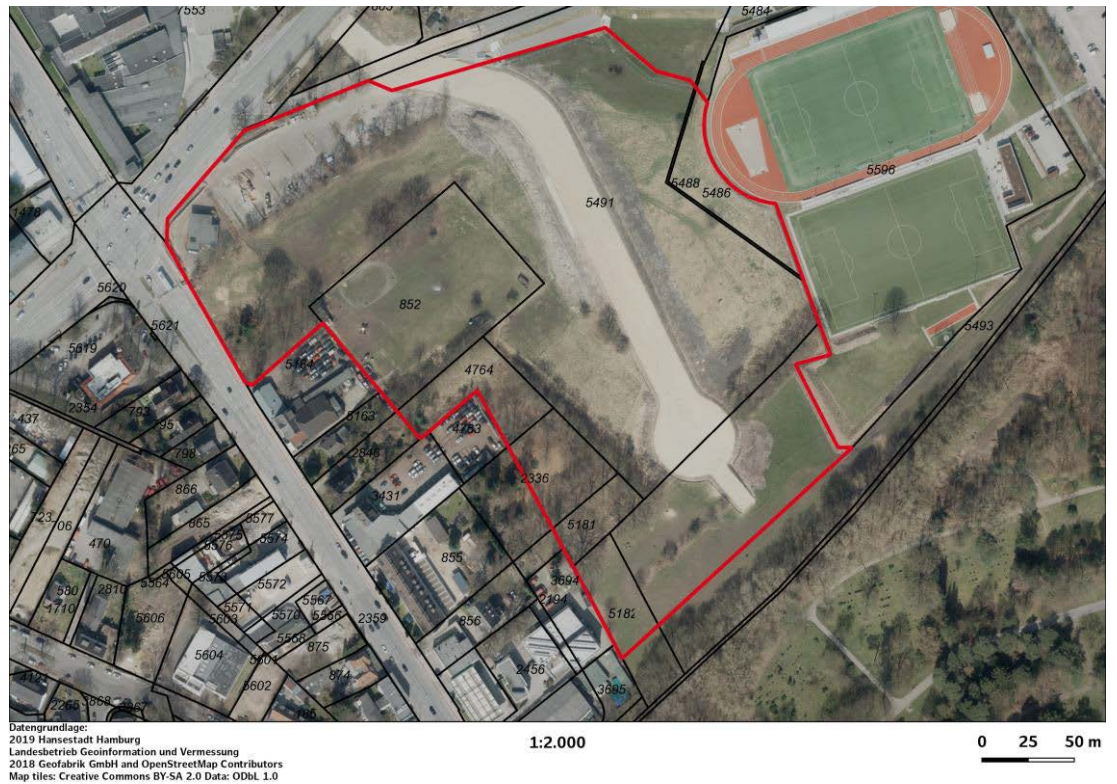
Dieses Objekt wird Ihnen angeboten von:

HIW Hamburg Invest Wirtschaftsförderungsgesellschaft mbH
 Tel.: 040 / 22 70 19 0 Fax: 040 / 22 70 19 13
 mailto:info@hamburg-invest.com www.hamburg-invest.com

LAGEPLAN



LUFTBILD



Dieses Objekt wird Ihnen angeboten von:

HIW Hamburg Invest Wirtschaftsförderungsgesellschaft mbH
Tel.: 040 / 22 70 19 0 Fax: 040 / 22 70 19 13
mailto:info@hamburg-invest.com www.hamburg-invest.com