



Quelle: Landesbetrieb Geoinformation und Vermessung

GRUNDSTÜCK HEYKENAUWEG (NÖRDL.)

Bezirk Harburg, Stadtteil Hausbruch

ECKDATEN

Objekt	5169
Objektart	Gewerbliche Bauflächen
Grundstück m ²	8.721
Verfügbar ab	sofort
Bebauungsplan	Hausbruch 31

VERKEHRS- ANBINDUNG

Stadtzentrum Hamburg	10 km
Fußweg nächstgelegene Bushaltestelle	2 min
Fußweg nächstgelegene U/S-Bahn	40 min
Fahrzeit U/S-Bahn zum Fernverkehrsbahnhof	27 min
Fahrzeit Pkw zur BAB	1 min
Fahrzeit Pkw zum Flughafen	30 min

.....

Dieses Objekt wird Ihnen angeboten von:

HIW Hamburg Invest Wirtschaftsförderungsgesellschaft mbH
 Tel.: 040 / 22 70 19 0 Fax: 040 / 22 70 19 13
 mailto:info@hamburg-invest.com www.hamburg-invest.com

STANDORT

Der Bezirk Harburg

Der Bezirk Harburg kombiniert aufgrund seiner Siedlungsstruktur und der Verkehrsanbindung die Vorteile einer Stadt der kurzen Wege mit seiner Lage in der Metropole Hamburg. So finden die ca. 165.000 Einwohner und ca. 8.000 Unternehmen alle wesentlichen Dienstleistungs- und Nahversorgungsfunktionen unmittelbar vor Ort in der Harburger Innenstadt und dem Phoenix-Center. Der Harburger Binnenhafen und die historische Lämmertwiete bieten ein vielfältiges und wachsendes gastronomisches Angebot. Rund um die Technische Universität Hamburg (TUHH) als Ankerinstitut wächst der Innovationsstandort Harburg kontinuierlich. Der etablierte private hit-Technopark fungiert als attraktive Adresse für Gründer/innen und innovative, technologieaffine Unternehmen. Zudem bietet der private Hamburg Innovation Port im westlichen Binnenhafen Platz für Forschungseinrichtungen und neu gegründete sowie etablierte Technologieunternehmen, z.B. in Form von Entwicklungs- und Büroflächen, Laboren, Testständen, Coworking-Spaces und Kongress- und Seminarzonen. Hier sind auch weitere Bürostandorte sowie Institute der Technischen Universität Hamburg präsent.

Zur Quartiersbelebung sind bereits diverse Wohn- und Hotelprojekte in der Umsetzung. Die inhaltlichen Schwerpunkte des Innovationsstandorts sollen im Bereich der Digitalen Technologien liegen und sich an den Anwendungsfeldern Logistik, Produktionstechnik, Maritime Technologien, Medical Engineering und Luftverkehr orientieren. Im Westen des Bezirks Harburg entstehen die Fischbeker Reethen: ein Quartier, das naturverbundenes Wohnen und innovative Arbeitswelten miteinander vereinen wird. Der Bezirk zeichnet sich darüber hinaus durch seine hervorragende Verkehrsinfrastruktur aus. Unternehmen und Investoren profitieren von dem ICE Bahnhof Hamburg-Harburg sowie der Nähe zur A 1 und zur A 7. Als traditioneller Industriestandort bietet der Bezirk Harburg auch führenden, innovativen Produktionsbetrieben eine Heimat.

Charakter des Standorts

Das Industriegebiet Hausbruch ist geprägt von großen Industrieunternehmen, insbesondere in den Bereichen Logistik und Produktion. Es befindet sich zwischen der A1 und der Georg-Heyken-Straße sowie der Waltershofer Straße. Es ist vom Industriegebiet Hausbruch-Süd im Süden, landwirtschaftlichen Flächen im Norden und Wohngebieten im Süden und Westen umgeben. Am Heykenauweg stehen noch Grundstücke mit einer Größe von bis zu 8.800 m² zur Verfügung. In unmittelbarer Nähe befindet sich die Autobahnanschlussstelle der A1 Hamburg-Hausbruch und die Bundesstraße B73 ist über die Waltershofer Straße direkt erreichbar. Im Umkreis von 500 m gibt es mehrere Bushaltestellen, und der nächste Bahnhof (Neuwiedenthal, Linie S3) ist ca. 3 km entfernt. Von dort aus ist der Hamburger Hauptbahnhof ohne Umsteigen direkt erreichbar.

GRUNDSTÜCKS- ANGEBOT

Das Grundstück befindet sich in der Heykenauweg/Georg-Heyken-Straße und hat eine Fläche von 8.721 m². Mit einer Grundflächenzahl zwischen 0,6 und 0,8 und einer Baumassenzahl zwischen 7,0 und 9,0 ermöglicht der Bebauungsplan eine maximale Nutzung des Geländes. Der Standort ist nach dem aktuellen Entwicklungsplan als Industriegebiet ausgewiesen und eignet sich daher besonders für produzierende Unternehmen sowie Logistikunternehmen, die auf eine gute Verkehrsanbindung angewiesen sind.

Dieses Objekt wird Ihnen angeboten von:

HIW Hamburg Invest Wirtschaftsförderungsgesellschaft mbH
Tel.: 040 / 22 70 19 0 Fax: 040 / 22 70 19 13
mailto:info@hamburg-invest.com www.hamburg-invest.com

HAMBURG INVEST**Service aus einer Hand**

Dieses Gewerbegrundstück wird von Hamburg Invest - der One-Stop-Agency für Investitionen - veräußert. Voraussetzung für die Direktvergabe des Grundstücks ist die Einhaltung der städtischen Wirtschaftsförderungskriterien.

Neben der Gewerbeflächenvermittlung unterstützen wir Sie in allen unternehmerischen Fragestellungen, besonders jedoch bei Antrags- und Genehmigungsverfahren sowie baurechtlichen Fragestellungen. Zudem vermitteln wir Sie in unser Partnernetzwerk zu den Themen Finanzierung, Fördermittel und zu branchen- und technologiespezifischen Expertenkreisen.

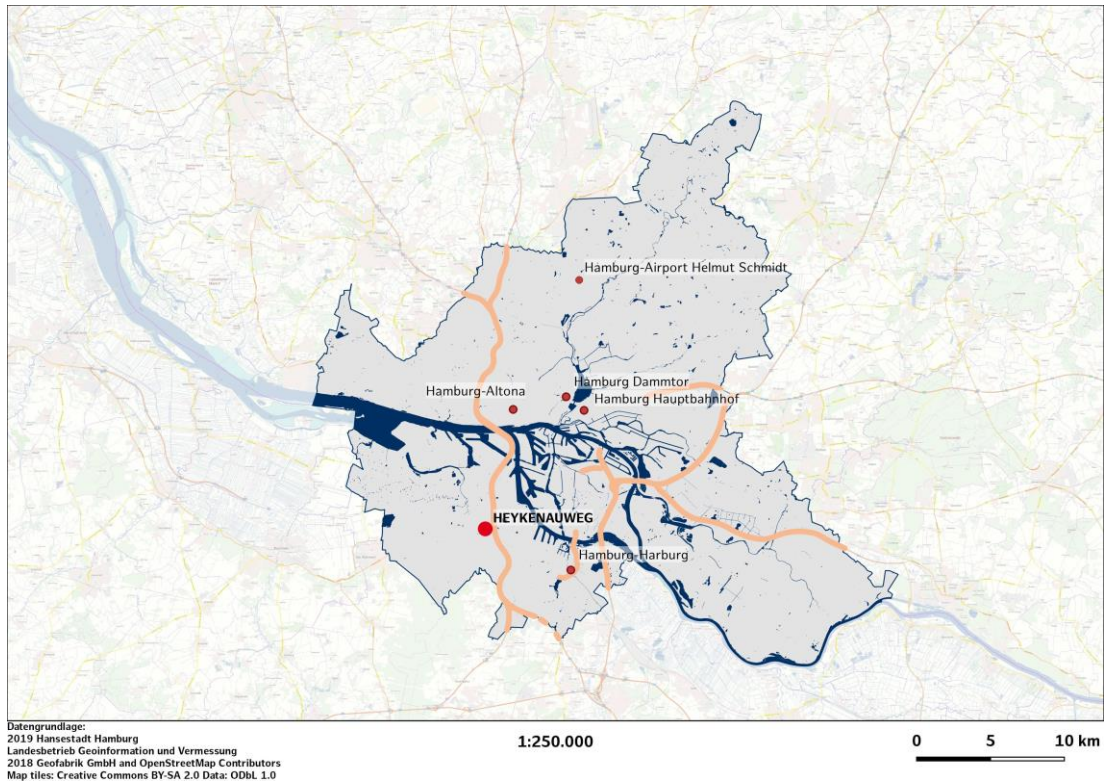
HINWEIS

Das vorliegende Exposé ist als unverbindliche Information zu verstehen und kann nicht als Rechtsgrundlage herangezogen werden. Rechtskräftig ist ausschließlich der notariell abgeschlossene Kaufvertrag.

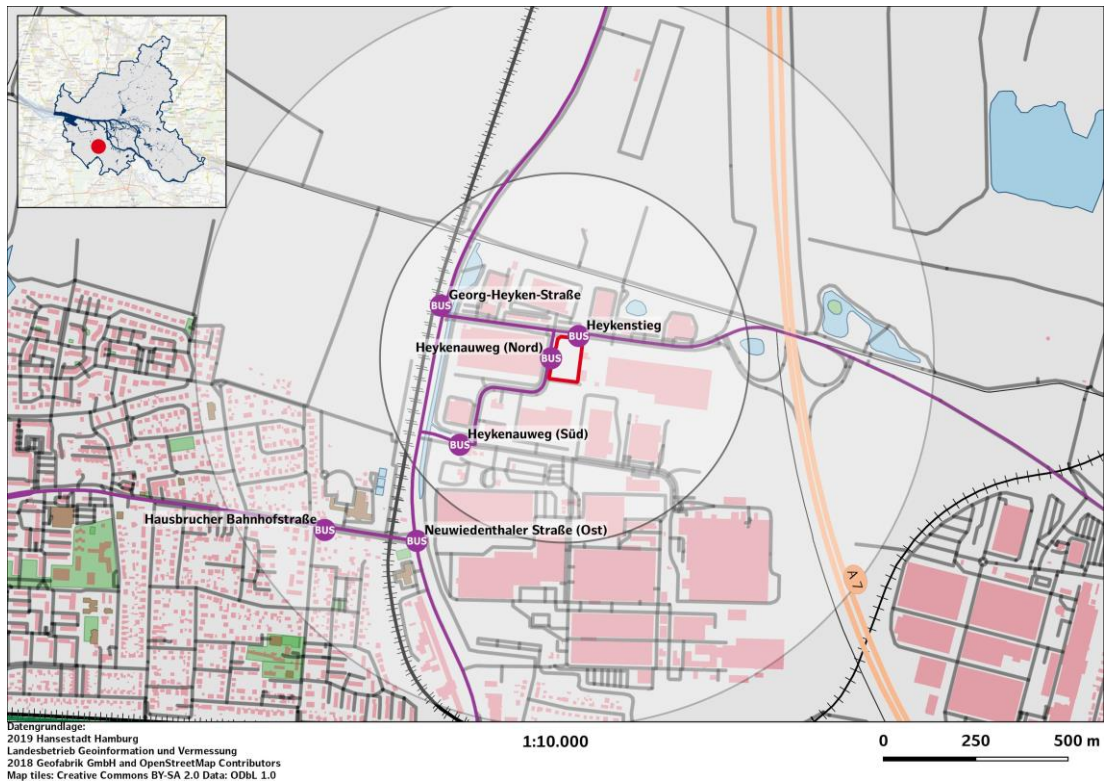
Dieses Objekt wird Ihnen angeboten von:

HIW Hamburg Invest Wirtschaftsförderungsgesellschaft mbH
Tel.: 040 / 22 70 19 0 Fax: 040 / 22 70 19 13
mailto:info@hamburg-invest.com www.hamburg-invest.com

MAKROLAGE



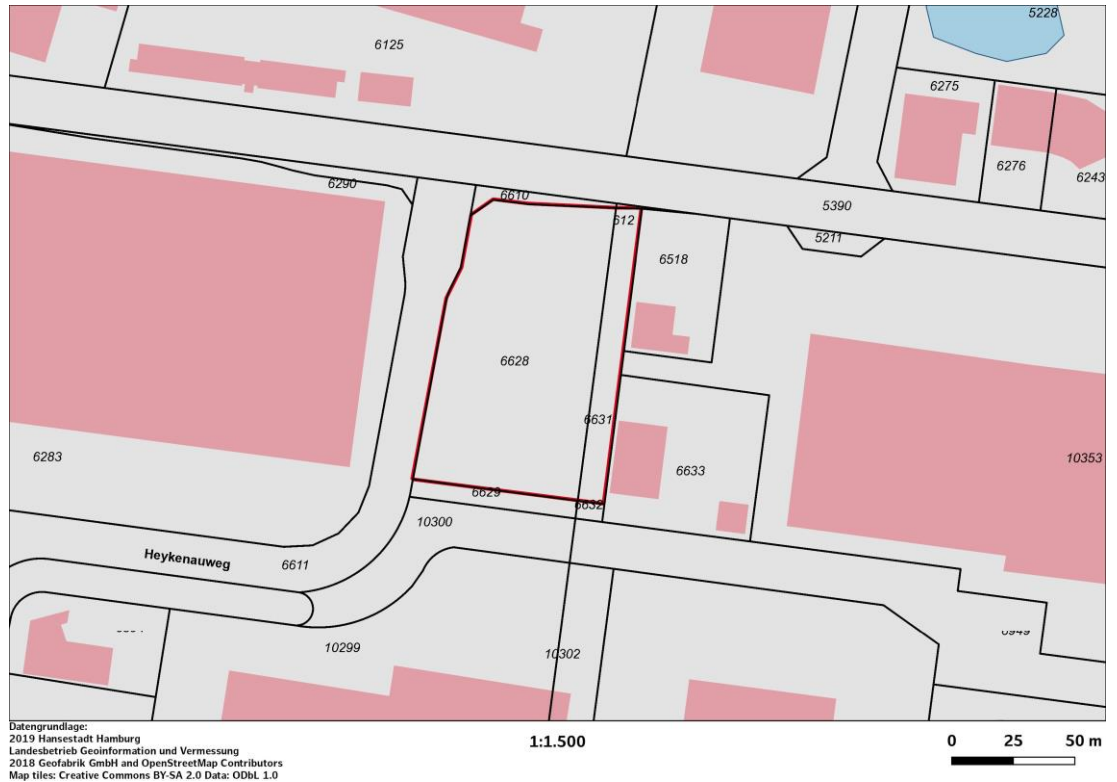
MIKROLAGE



Dieses Objekt wird Ihnen angeboten von:

HIW Hamburg Invest Wirtschaftsförderungsgesellschaft mbH
 Tel.: 040 / 22 70 19 0 Fax: 040 / 22 70 19 13
 mailto:info@hamburg-invest.com www.hamburg-invest.com

LAGEPLAN



LUFTBILD



Dieses Objekt wird Ihnen angeboten von:

HIW Hamburg Invest Wirtschaftsförderungsgesellschaft mbH

Tel.: 040 / 22 70 19 0 Fax: 040 / 22 70 19 13

mailto:info@hamburg-invest.com www.hamburg-invest.com